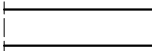


Legenda:



Część budynku poza opracowaniem;



Ściany i elementy istniejące;



Ściany i elementy wyburzane;



Ściany projektowane  
- ceramika;



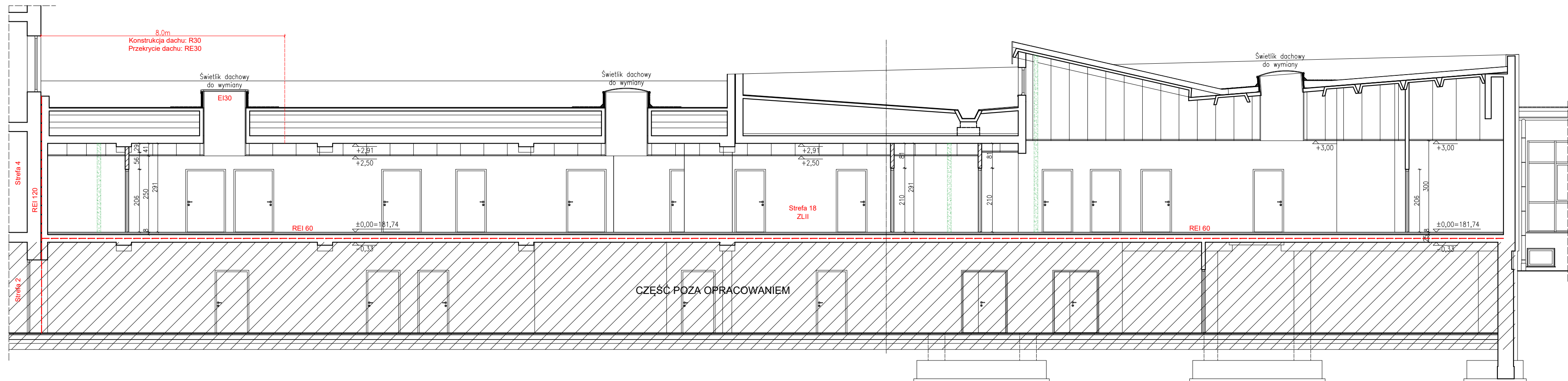
Wydzielenia ppoż;

REI, EI, S

Wymagania p-poż dla wbudowanych materiałów;



Sufit podwieszany projektowany  
- panele modułowe lub płyta G-K;



STADIUM	
PROJEKT BUDOWLANY	
Projekt architektoniczno-budowlany	
BRANŻA	
ARCHITEKTURA	
NAZWA OBIEKTU	
ROZBUDOWA I PRZEBUDOWA ODDZIAŁU ZAKAŹNEGO SZPITALA WOJEWÓDZKIEGO W SUWAŁKACH NA DZIAŁCE NR 21742/20 obręb 2 M. Suwałki PRZY UL. SZPITALNEJ 60 W SUWAŁKACH	
TYTUŁ RYSUNKU	
PRZEKRÓJ D-D	
SKALA RYSUNKU	NUMER RYSUNKU
1:100	A_P4
PROJEKTANT	mgr inż. arch. WŁODZIMIERZ WITWICKI KPOIA NR KP-0021 nr upr.: WBPP-NN-8386-5/2/79 Wk w specjalności architektonicznej
SPRAWDZAJĄCY	mgr inż. arch. BARTŁOMIEJ BABIŃSKI KPOIA nr KP-0210 nr upr.: KPOKK IA 18/2005 w specjalności architektonicznej
DATA SPORZĄDZENIA	31.01.2022
INWESTOR	
Samodzielny Publiczny Szpital Wojewódzki w Suwałkach, ul. Szpitalna 60, 16-400 Suwałki	
JEDNOSTKA PROJEKTOWA	
e-mail: wlodzimierzkaniewski@wp.pl	
WAW	
BIURO PROJEKTOWANIA I REALIZACJI ARCHITEKTURY UL. CYGANKA 7 87-800 WŁOCŁAWEK	
PRAWA AUTORSKIE ZASTRZEŻONE. NINIEJSZY PROJEKT JEST PRZEDMIOTEM PRAWA AUTORSKIEGO I CHRONIONY JEST AUTORSKIMI PRAWAMI OSOBISTYMI I AUTORSKIMI PRAWAMI MAJĄTKOWYMI JAKO UTWÓR ARCHITEKTONICZNY. ARCHITEKTONICZNO-URBANISTYCZNY, URBANISTYCZNY NA PODSTAWIE USTAWY Z DN. 4.02.1994r O PRAWIE AUTORSKIM I PRAWACH POKREWNYCH (Dz.U. nr 80 z 2000r., poz.904).	NR. STRONY